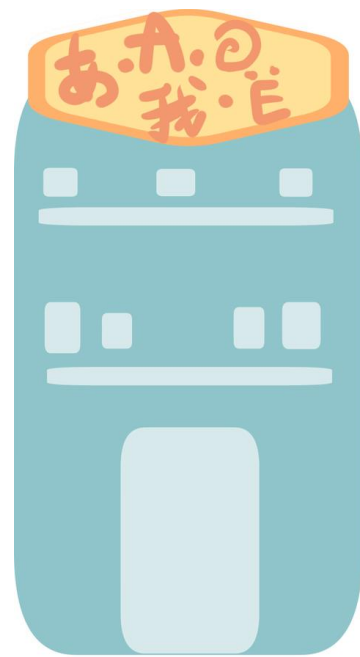


# แนะแนวการเลือก มหาวิทยาลัยในญี่ปุ่น



จัดทำโดยนักศึกษาวิชาเอกภาษาญี่ปุ่น

“ห้ามหาล้ายที่ใช้  
จากหมวดหมู่นี้ชอบ”



# มีหมวดอะไรบ้าง?



1. ค่าหอพัก
2. จำนวนวิชาที่สามารถเทียบโอนหน่วยกิตได้
3. ระยะห่างสู่ใจกลางเมือง
4. ใกล้สถานที่ท่องเที่ยวแบบใดบ้าง



# หมวดที่ 1 ค่าหอพัก

ก. ฐุก (น้อยกว่า 20000 เยน)

ข. ปานกลาง (20000-40000 เยน)

ค. ค่อนข้างแพง (40000 เยนขึ้นไป)



# หมวดที่ 1 ค่าหอพัก



ถูก

Aoyama Gakuin U.  
Mie U.  
Nara Women's U.  
Osaka U.  
Ochanomizu U.  
Soka U.  
Tokyo Gakugei U.  
U.of Ryukyus



ปานกลาง

Nanzan U.  
Kanagawa U.  
Kansai U.  
Shizuoka U.  
Kobe U.  
Doshisha U.  
Kyushu U.



ค่อนข้างแพง

Rikkyo  
University  
Waseda  
University

# หมวดที่ 2 จำนวนวิชาที่มีประวัติเทียบโอนหน่วยกิตได้



## เทียบโอนได้ 1 วิชา

Soka U.

Shizuoka U.

Rikkyo U.

Kobe U.



## เทียบโอนได้ 2 วิชา

Ochanomizu U.

Kyushu U.

Kansai U.

Kanagawa U.

Aoyama Gakuin U.



## เทียบโอนได้ 3 วิชา

Tokyo Gakugei U.

Nara Women's U.

Mie U.



## เทียบโอนได้ > 3 วิชา

Waseda U.

U. of Ryukyus

Nanzan U.

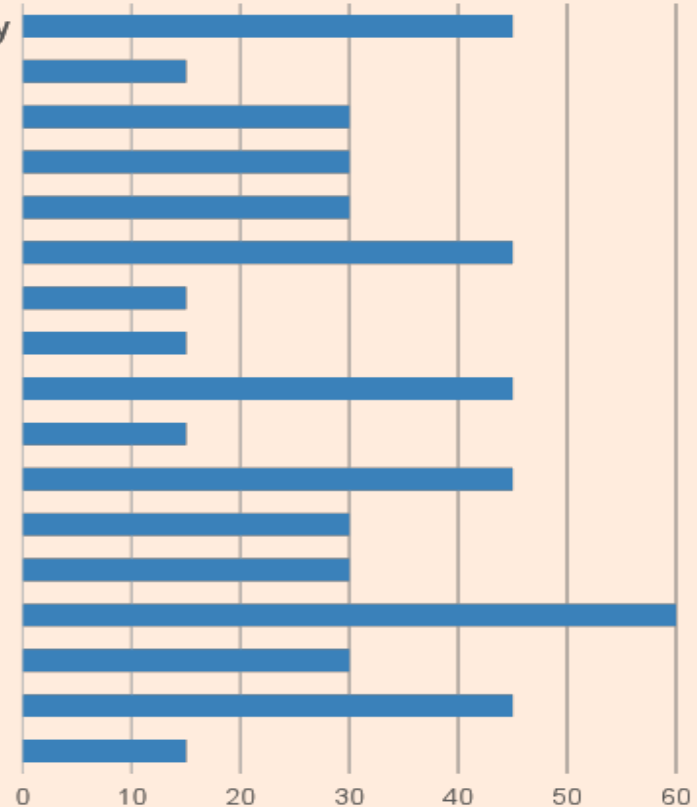
Doshisha U.

Osaka U.

# หมวดที่ 3 ระยะห่างสู่ใจกลางเมือง (จากหอพัก)



Aoyama Gakuin University  
Doshisha University  
Kanagawa University  
Kansai University  
Kobe University  
Kyushu University  
Mie University  
Nanzan University  
Nara Women's University  
Ochanomizu University  
Osaka University  
Rikkyo University  
Shizuoka University  
Soka University  
Tokyo Gakugei University  
University of Ryukyus  
Waseda University

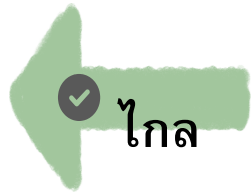


# สรุป :



- Waseda U.    Mie U.
- Doshisha U.    Ochanomizu U.
- Nanzan U.

- U. of Ryukyus
- Osaka U.    Nara Women's U.
- Kyushu U.    Aoyama Gakuin U.
- Soka U.





# หมวดที่ 4 ไกล่สถานที่ท่องเที่ยวแบบใด



ก. ไกล่แหล่ง  
ช้อปปิ้ง



ข. ไกล่สถานที่  
ท่องเที่ยวธรรมชาติ  
เช่น ทะเล ภูเขา



ค. ไกล่สถานที่ท่องเที่ยว  
เชิงประวัติศาสตร์และ  
วัฒนธรรม เช่น วัด ศาลเจ้า  
ปราสาท

## ใกล้สถานที่ท่องเที่ยวแบบใดบ้าง: แหล่งช้อปปิ้ง

- Ochanomizu U.
- Kanagawa U.
- Nanzan U.
- Kobe U.
- Rikkyo U.
- Waseda U.



## ใกล้สถานที่ท่องเที่ยวแบบใดบ้าง: สถานที่ท่องเที่ยวธรรมชาติ

- Osaka U.
- Shizuoka U.
- Kobe U.
- Mie U.
- Tokyo Gakugei U.
- Kansai U.

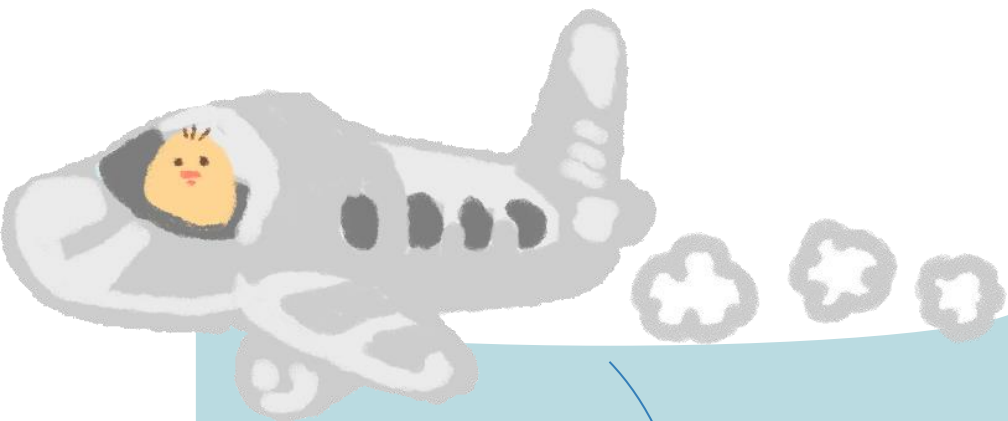


ใกล้สถานที่ท่องเที่ยวแบบใดบ้าง:

สถานที่ท่องเที่ยวเชิงประวัติศาสตร์และวัฒนธรรม

- Kansai U.
- Kobe U.
- Doshisha U.
- Nara Women's U.
- Mie U.
- Waseda U.





มหาลัยต่างๆในประเทศญี่ปุ่น



# Tokyo



## Waseda University

เดิน5นาทีถึงสถานี ใกล้แหล่งช้อปปิ้ง  
(ชินจูกุกับอิคเซบูคิโระ)  
มหาลัยสวย การเรียนถือว่าเข้มข้น

## Tokyo Gakugei University

ม.เล็กกะทัดรัด ปาร์ตี้หอบ่อย เพื่อ  
ต่างชาติมากมาย หอถุก

## Ochanomizu University

หอถุก เดินทาง (ไปต้ง) สะดวก  
แฮปปี้ได้แม้ไร้เงาชาย

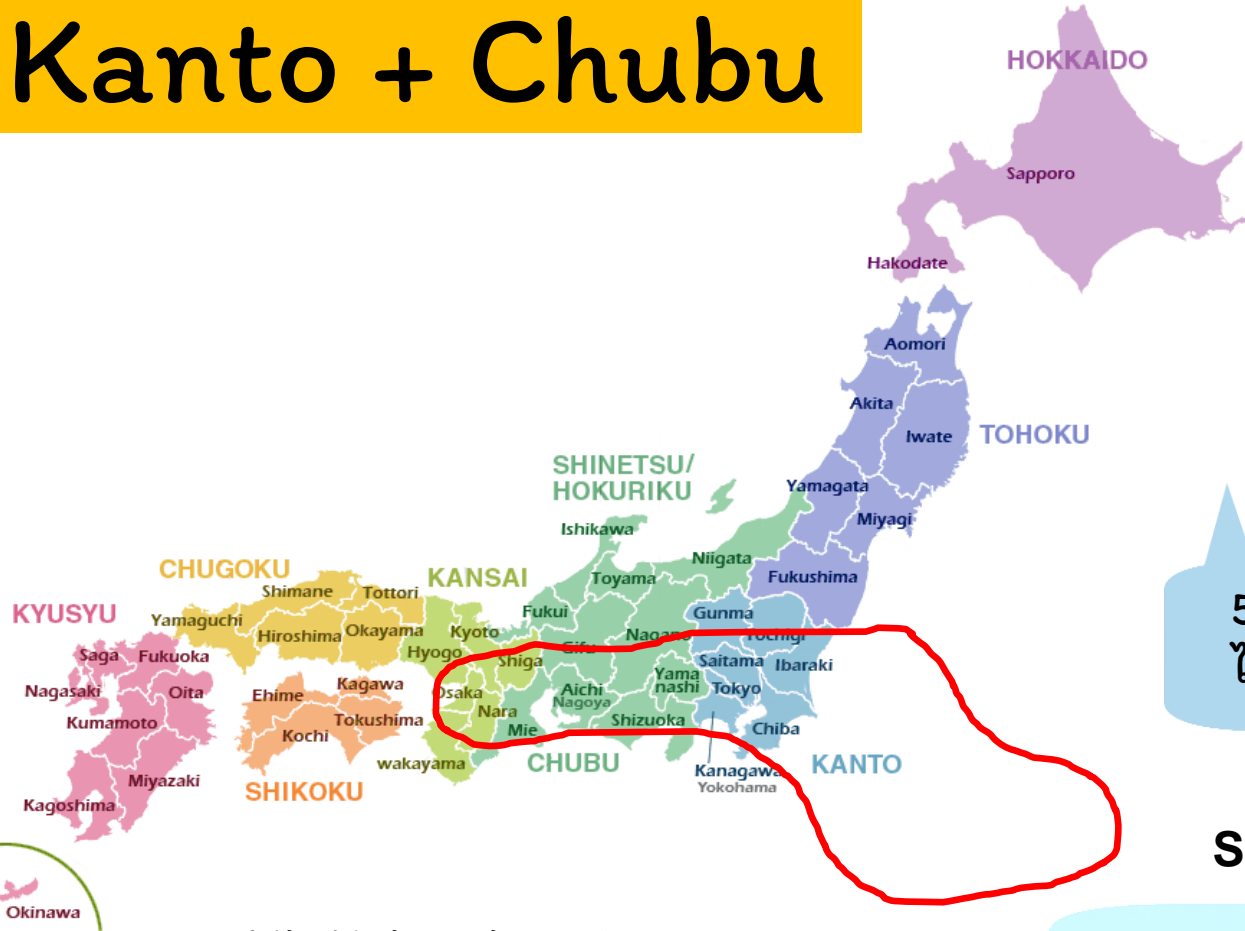
## Rikkyo University

ชีวิตสะดวกสบาย ใจกลาง  
แหล่งช้อปปิ้ง ถิ่นอนิเมะ

## Soka University

หอฟรี มีทุน จ่ายก่อนแสนหน้า

# Kanto + Chubu



## Kanagawa University

อยู่โยโกฮามา 30 นาที เข้า  
โตเกียว 30 นาที ไปคามาคุระ  
หอดิ กิจกรรมให้เลือกเข้า  
เยอะ มีทุน

## Aoyama Gakuin University

5 นาที ถึงตึกเรียน ม.สวย  
ไฮโซ มาเรียนแล้วจะติดใจ

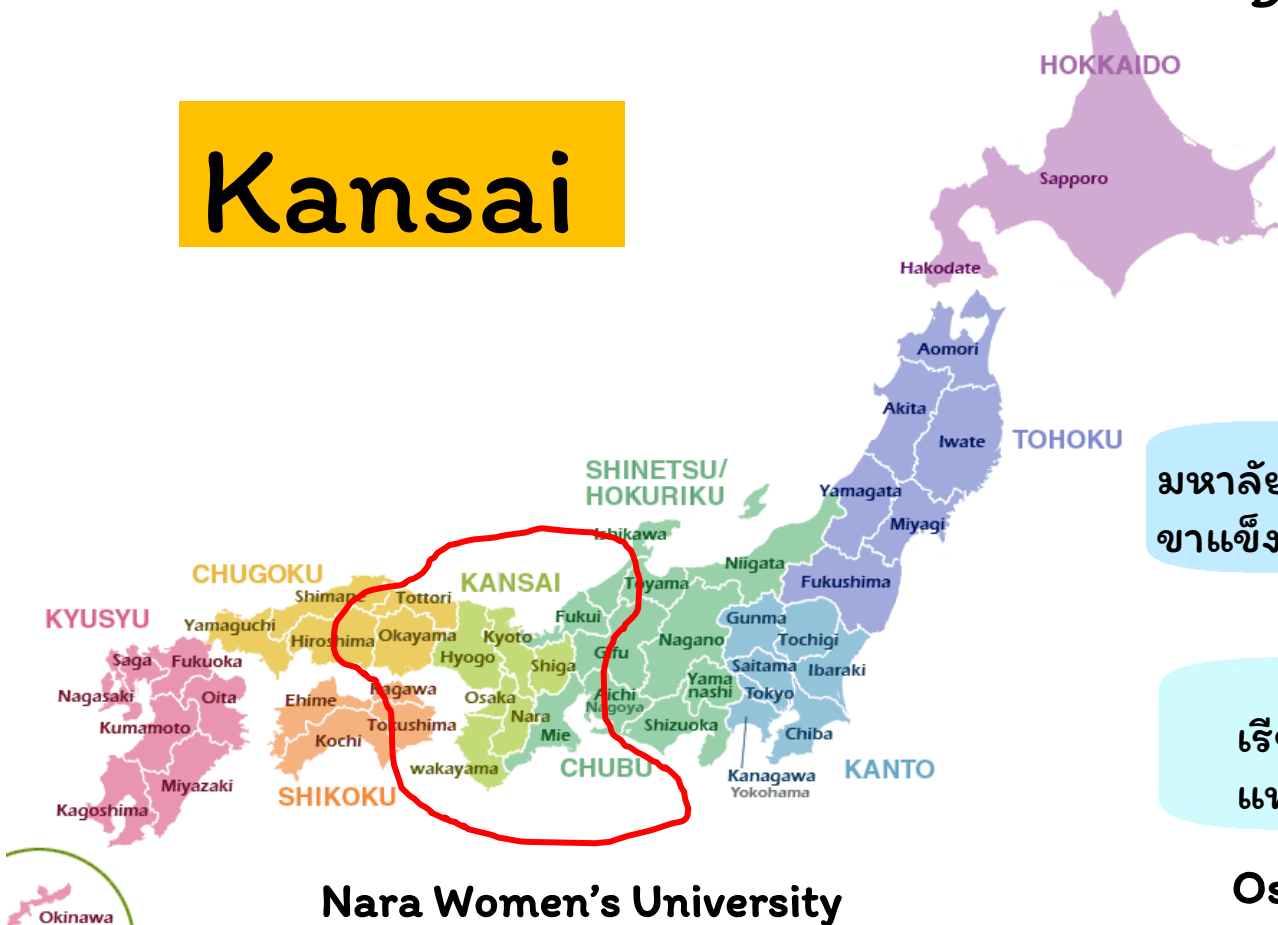
## Shizuoka University

หอถูก มีทุน เห็นฟูจิ เพื่อนญี่ปุ่นเยอะ  
เรียนง่าย มีชมรมแปลกๆ เยอะ

## Mie University

มีอะกินะประมง ดงหอยหลอด เขต  
ธรรมชาติ หาดทรายสวย รวยมิตรภาพ

# Kansai



## Doshisha University

ทำเลดีตีดรทไฟฟ้ท ห้องน้ทสะอวด  
อหขรลลศรล  
น้กรลยรลลศรล ลองมวดูล้ลวจะ  
ตลดล

## Kobe University

มหลลยवलสวย เนลนเยอะ เดลนเยอะ  
ขวข้ลรลรล มลทลดลวข้ล

## Kansai University

รลยรลขवलสุดล ไปมหลลยเฮมมลนดู  
แพข้ลนवल พลคสุดคลลรลลลล

## Osaka University

वलขน้ทสนล ไลลลขลดรลรลลลล 大阪は  
にぎやかです!

## Nara Women's University

มรดกโลกเยอะ กววงน้ลยแยะ ก้ลรลลลลลลลลลล



# Kyushu + Okinawa



HOKKAIDO

Kyushu University

สถาบันเก่าแก่ วิชาการไม่แพ้ใคร  
แพชั่นล้ำสมัย ล่องเรือไปปูซาน

Ryukyu University

ทะเลสวย ฟ้าใส คนใจดี  
เรียน 1 ปี ได้ N1 ชัวร์!

ข้อมูลเพิ่มเติม

<https://www.tu-japanese.org>

